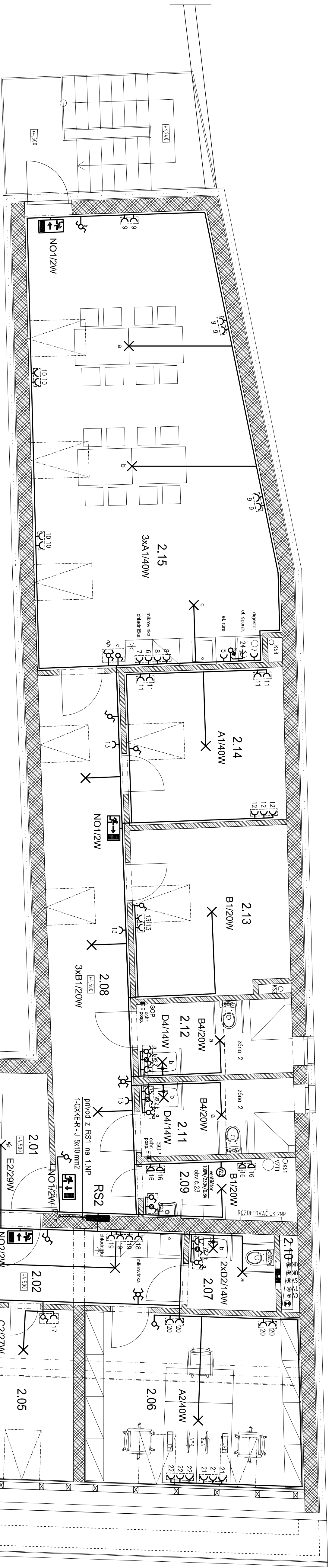


PÔDORYS 2.NP M1:50



LEGENDA SVETIDIEL:

- A SVETIDLO SO ZDROJOM LED, ZVÄSNE, 1x40W/230V, 4100lm, 3000K, IP20, BELE
- B SVETIDLO SO ZDROJOM LED, ZVÄSNE, 1x20W/230V, 2000lm, 3000K, IP20, BELE
- C SVETIDLO SO ZDROJOM LED, PRISADENÉ, 1x27W/230V, 2900lm, 3000K, IP40, BELE
- D SVETIDLO SO ZDROJOM LED, PRISADENÉ, 1x14W/230V, 1500lm, 3000K, IP40, BELE
- E SVETIDLO SO ZDROJOM LED, PRISADENÉ, SENZOROVÉ, 1x29W/230V, 2700lm, 3000K, IP44, BELE
- NO SVETIDLO SO ZDROJOM LED, PRE NÚDZOVÉ OSVETLENIE SO ZABUDOVANÝM AKUMULÁTOROM, 1x2W/230V, IP65, PRISADENÉ, S FIKSGRAMOM, AUTONOMNOSŤ 1 HODINA

POZNÁMKY:

- INŠTALÁCIA JE NARHNIUTÁ KABLIAM "Cu", ULOŽENIAM POD OMIETKOU, POD KERAMICKYM OBRUJADOM V TRUBKÁCH "FX/HFX", V PODLAHE "TP", RESP. V KONŠTRUKCII PODLAHOU. ODBOČNÉ KÁBLE OSADÍŤ MIMO PODLAHU TAK, ABY BOU VOLNE PRÍSTUPNÉ.
- TPY KABLOV SÚ URČENÉ PODLA ŤEŽILU A CHARAKTERU PRIESTOROV NA UBYTOVANIE V ZMIESE STN 92 0203, príl. B.2.5.1.2, KATEGÓRIA B2ca – s1, d1, o1 :
 - B2ca – skúška horiace káblov vo vzduchu, kde celkové množstvo uvoľneného tepla ≤ 30kW, šírane plameňa ≤ 1,5m;
 - o1 – najvyššia hodnota rýchlosti uvoľňovania tepla ≤ 50 Ws-1
 - s1 – celkové množstvo výmny dymu TSP1200 ≤ 50m2 o okrajní množstvo uvoľneného dymu SPR ≤ 0,25m2/s
 - d1 – žiada horiace kopy/častice pretrhávajúce dlhšie ako 10s počas 120s
 - o1 – vodivost menšia ako 2,5mikros/mm, pH väčšie ako 4,3 v súde s STN EN 50267-2-3
- V PRIESTOROCH S ZVÄŠÍ NEBEZPEČNÝM PROSTREDIEM Z HĽADISKA ÚRAZU EL. PRÚDOM REALIZOVAŤ DOPĽUKOVÉ POSPAJANIE NEŽIVÝCH ČASTÍ EL. ZARIADENÍ, KOVOVÝCH POTRUBÍ A KONŠTRUKCII VODIČOM "Cu" 4-16mm2, zel/žltý POD OMIETKOU, OCHRANNÝ VODK UKOČIŤ V SKRINKE "SOP", TP OB O BETETRAM, SKRINY "SOP" PREPOJIŤ VODIČOM "Cu" 16mm2, zel/žltý POD OMIETKOU A UKOČIŤ NA EKSPOTENCIÁLNEJ PRIPLOJNICI "EP".
- HLAVNE OCHRANNE POSPAJANIE REALIZOVAŤ VODIČOM Cu 25mm2, zel/žltý POD OMIETKOU.
- VYNIKÁČE OSADÍŤ VO VŠEKE CCA 1200mm OD ČISTEJ PODLAHY, ZASUVKY PODLA CHARAKTERU PRIESTOROV A SPOSOBU NÁSTENNE SVETIDLA OSADÍŤ VO VŠEKE CCA 2250mm.
- V PRÍPADE ULOŽENIA EL. INŠTALÁCIE NA HORLAVÝ PODKLAD JE NÚTNE DODRŽAŤ USTANOVENIA STN 33 2312 OHLADNE VOĽBY PODLŽNÝCH MATERIÁLOV I SPOSOBU ULOŽENIA EL. PRÍSTROJOV A EL. VEDENÍ.

LEGENDA EL. VEDENÍ:

SÚSTAVA TN-S

prístroji podľa STN 92 0203, príl. B.2.5.1.2

- KÁBEL 1-CXKE-V(R)-J 3x1,5 /K VP. 1-CXKE-V(R)-0 2x1,5/
- KÁBEL 1-CXKE-V(R)-J 5x1,5 /K VP. 1-CXKE-V(R)-0 3x1,5/
- KÁBEL 1-CXKE-V(R)-J 5x1,5 /K VP. 1-CXKE-V(R)-J 7x1,5/
- KÁBEL 1-CXKE-V(R)-J 3x2,5
- KÁBEL 1-CXKE-V(R)-J 5x2,5
- KÁBEL 1-CXKE-V(R)-J 5x4

SÚSTAVA TN-S

prístroji s nízkym požiarom nízkom

- KÁBEL CKY-J 3x1,5 /K VP. CKY-0 2x1,5/
- KÁBEL CKY-J 5x1,5 /K VP. CKY-0 3x1,5/
- KÁBEL CKY-J 5x1,5 /K VP. CKY-J 7x1,5/
- KÁBEL CKY-J 3x2,5
- KÁBEL CKY-J 5x2,5
- KÁBEL CKY-J 5x4

LEGENDA EL. PRÍSTROJOV:

- ☞ SPINÁČ ZAPUSTENÝ VEĽKOPLOŠNÝ, 250V/10A, RAD.1, 1-PÓLOVÝ, BIELY
- ☞ DETTO, ALK RADENIE 5, SĚROVÝ
- ☞ DETTO, ALK RADENIE 5A, SĚROVO-SĚREDNÝ
- ☞ DETTO, ALK RADENIE 5B, 2x SĚREDNÝ
- ☞ DETTO, ALK RADENIE 6, SĚREDNÝ
- ☞ DETTO, ALK RADENIE 7, KRÍŽOVÝ
- ☞ DETTO, ALK RADENIE 1/0, TLAČÍKOVÝ OVLÁDÁČ BEZ SIGNALY
- ☞ SPINÁČ ZAPUSTENÝ/NÁSTENNÝ, IP44, 250V/10A, RADENIE 1, 1-PÓLOVÝ, BIELY
- ☞ ŠPORAČKA PRÍPOJKA SO SIGNALIZ. TIEĽKOU, ZAPUSTENÁ, 20A/400V, RAD.3
- ☞ ZASUVKA ZAPUSTENÁ VEĽKOPLOŠNÁ, 250V, 10/16A, RADENIE 8, BIELA
- ☞ ZASUVKA 5-PÓLOVÁ PRÍEMSELNÁ NÁSTENNÁ, IP44, 400V/16A
- ☞ ZASUVKA ŠTRUKTÚROVANEJ KABELAŽE
- ☞ EL. PRÍSTROJE V 2-RAMČEĽKU, BIELY
- ☞ EL. PRÍSTROJE V 3-RAMČEĽKU, BIELY
- ☞ ZOBROJ. PRE SENZOROVÉ BATÉRE, TP 230V/12V/50VA
- ☞ NARHOVANÝ ROZVADIAČ PRE EL. OBVOVY V NARHOVANEJ PREVADZKE
- ☞ HLAVNÁ EKSPOTENCIÁLNA PRÍPOJKA – PRE HLAVNE OCHRANNE POSPAJANIE
- ☞ SKRINKA OCHRANNEHO POSPAJANIA – PRE DOPĽUKOVÉ OCHRANNE POSPAJANIE
- ☞ SOP
- ☞ CENTRAL STOP – TLAČÍKOVÝ OVLÁDÁČ V SKRINKE S OCHRANNOU SKLOM

LEGENDA MIESTNOSTI:

Č.M.	NÁZOV	PLŮCHA (m ²)	VONKÁŠIE VPLYVY	OSVETĽOVACIA SÚSTAVA
2.01	SCHODISKO	18,68	AA5, ABS, A01	E=150 lx UGR=25 R0=40
2.02	CHODBA ADMINISTRATÍVNEJ ČASTI	12,13	AA5, ABS, A01	100 lx 28 40
2.03	SKLAD INVENTÁRU	8,81	AA5, ABS, A01	100 lx 25 60
2.04	SKLAD POUŽITEJ BEUZNE	8,89	AA5, ABS, A01	100 lx 25 60
2.05	SKLAD ČISTEJ BEUZNE	8,45	AA5, ABS, A01	100 lx 25 60
2.06	KANCELÁRIA	18,30	AA5, ABS, A01	500 lx 19 80
2.07	WC ADMINISTRATÍVNEJ ČASTI	3,29	AA5, ABS, A01	200 lx 25 80
2.08	CHODBA	21,60	AA5, ABS, A01	100 lx 28 40
2.09	VÝEVNÁ A SKLAD ČISTIAČOV POTRIEB	4,52	AA5, ABS, A01	100 lx 25 60
2.10	INŠTALAČNÁ ŠPACHTA	0,68	AA5, ABS, A01	–
2.11	WC ŽENŤ/ZTP	5,62	AA5, ABS, A01	200 lx 25 80
2.12	WC MUŽI/ZTP	5,62	AA5, ABS, A01	200 lx 25 80
2.13	SKLAD	12,67	AA5, ABS, A01	100 lx 25 60
2.14	MIESTNOSŤ NA INDIVIDUÁLNE PORADENSTVO	11,66	AA5, ABS, A01	500 lx 19 80
2.15	SPOLUČENSKÁ MIESTNOSŤ MDK	48,88	AA5, ABS, A01	200 lx 22 80

SÚSTAVA:
OCHRANA:

- HLAVNÉ ROZVODY: 3FEN/AC, 50Hz, 400V/TN-C
- ROZVODY K SPOTREBÍČOM: 3NPE/AC, 50Hz, 230V/400V/TN-S
- PRÉD ZASAHOM EL. PRÚDOM
- OCHRANNE OPATRENIA PODLA STN 33 2000-4-41
 - ŽIVÝCH ČASTÍ V NODM, PREVADZKE: – IZOLOVANIE ŽIVÝCH ČASTÍ /príla, kop.A-1/
 - KRYTINI /príla, kop.A-2/
 - DOPĽUKOVÁ PRÚDOVÝM OCHRANOM
 - NEŽIVÝCH ČASTÍ PRI PORUČIE SAMOČINNÝM ODPOJENÍM NAPÁJANIA /B/411332/ A DOPĽUKOVÝM POSPAJANÍM
- PROSTREDIE: UVEDENÉ V LEGENDE MIESTNOSTI

HP:	ZDP, PROJEKTANT:	VYPRACOVAL:	EL.PROMONT TRENCÍN
Ing.arch. Michal VOJTEK	ING. Domitiek SLUŠNÝ	Milan BALAJ	
KRAJSKÝ ÚRAD, TRENCÍN	WESTSKÝ ÚRAD, TRENCÍN		
INVESTOR: Mesto Trenčín, Miestne námi.č.2, 911 64 Trenčín			
Rekonštrukcia nočlahne a nízkopodlažného dčného centra			
Mesto Trenčín, Miestne námi.č.2, 911 64 Trenčín			
ARCH.Č. :	83/2018		
MIKRA :	ČV/KRE/SO :		
PÔDORYS 2.NP	1:50	2.4	